



**FENEIA**

FEDERAÇÃO NACIONAL DOS ESTUDANTES  
DE ARQUITETURA E URBANISMO DO BRASIL





# ***Movimento Estudantil***

—  
AÇÃO DE PESSOAS QUE ESTUDAM E AGEM COM UM PROPÓSITO, SENDO INCENTIVADAS PELO OBJETIVO DE GERAR MUDANÇAS EFETIVAS.



A Federação Nacional de Estudantes de Arquitetura e Urbanismo do Brasil (FeNEA) é o órgão que representa, em âmbito nacional, os estudantes de graduação em Arquitetura e Urbanismo, sendo a entidade central do Movimento Estudantil dessa área.



# ***Histórico***

## ***Executiva Nacional dos Estudantes de Arquitetura***

Surge a partir da ENEBA, 1953.



# ***Histórico***

## ***Executiva Nacional dos Estudantes de Arquitetura***

Surge a partir da ENEBA, 1953.

## ***Extinção da Executiva***

Início da Ditadura Militar, 1964.



# ***Histórico***

## ***Executiva Nacional dos Estudantes de Arquitetura***

Surge a partir da ENEBA, 1953.

## ***I ENEA***

### ***(Encontro Nacional de Estudantes de Arquitetura e Urbanismo)***

Acontece clandestinamente em São Paulo, 1972.

## ***Extinção da Executiva***

Início da Ditadura Militar, 1964.



# ***Histórico***

## ***Executiva Nacional dos Estudantes de Arquitetura***

Surge a partir da ENEBA, 1953.

## ***I ENEA***

### ***(Encontro Nacional de Estudantes de Arquitetura e Urbanismo)***

Acontece clandestinamente em São Paulo, 1972.

## ***Extinção da Executiva***

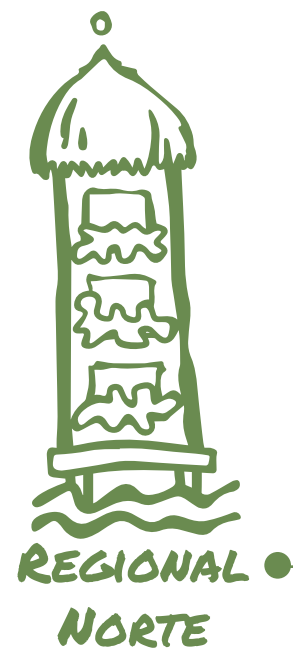
Início da Ditadura Militar, 1964.

## ***FeNEA***

No XII ENEA Belém (1988) a ENEA transformou-se em uma Federação, a FeNEA.



# As 6 Regionais



REGIONAL NORTE



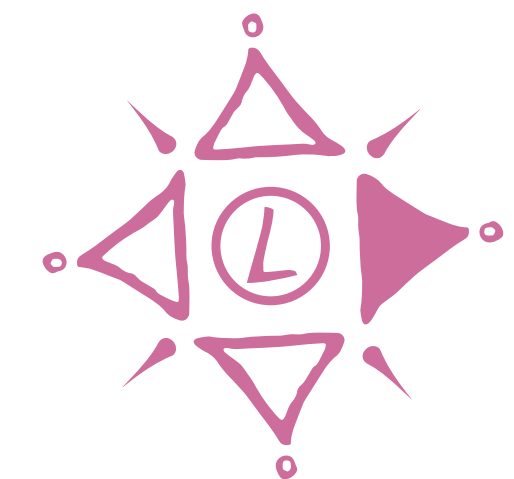
REGIONAL CENTRO



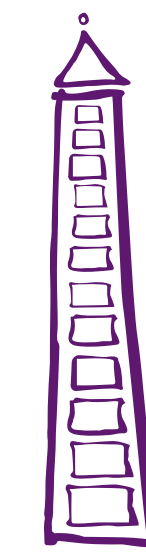
REGIONAL SUL



REGIONAL NORDESTE



REGIONAL LESTE



REGIONAL SP





# As diretorias



## **DiCom - Diretoria de Comunicação**

Responsável pela comunicação, mídias sociais, material gráfico e tudo que envolva a imagem da Federação



## **DG - Diretoria Geral**

Responsável pela coordenação e supervisão dos trabalhos da federação, assim como da relação entre as diretorias.



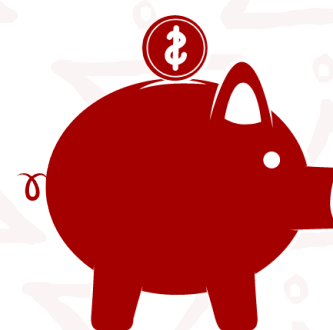
## **DiEPE - Diretoria de Ensino, Pesquisa e Extensão**

Responsável pelas discussões envolvendo estes temas, além de manter o diálogo com o MEC e a ABEA.



## **DR - Diretoria Regional**

Responsável pela relação da FeNEA com estudantes de cada regional da federação.



## **DiFi - Diretoria de Finanças**

Responsável pelo controle financeiro da FeNEA, desde a cobrança de anuidade aos CAs e DAs, até a captação de recursos.



## **DRE - Diretoria de Relações Externas**

Responsável por representar a Federação frente a outras entidades estudantis como UNE, COLEA. etc, até as entidades profissionais ligadas a área, como IAB, CREA, FNA, etc.



## **DDI - Diretoria de Documentação e Informação**

Responsável por documentar e informar todos os trabalhos e projetos da FeNEA, assim como a produção e manutenção desses informativos, como jornais, cartilhas, o site da FeNEA e outros materiais de divulgação.

# ***Instâncias***

## ***Encontros***

***COCADA  
CoNEA  
CoREA  
ENEA  
EREA***

***Caravanas  
Mambembe  
Seres  
Senemau  
DEA  
Sofá***

## ***Projetos***

***EMAU  
FEDPCB  
CNI  
Bússola***



# ***Os encontros são:***

## ***CoNEA e CoREA***

- Os conselhos são espaços de discussão mais intensa sobre todos os projetos da federação, temos o Conselho Nacional (CoNEA) e o Conselho Regional (CoREA) de Entidades de Arquitetura e Urbanismo, que batem sobre seus posicionamentos, seus objetivos e seu trabalho, e durante alguns dias os participantes passam a ter um maior contato com assuntos relacionados ao ensino, à representatividade do movimento estudantil, aos encontros e aos eventos de arquitetura no país e no mundo.

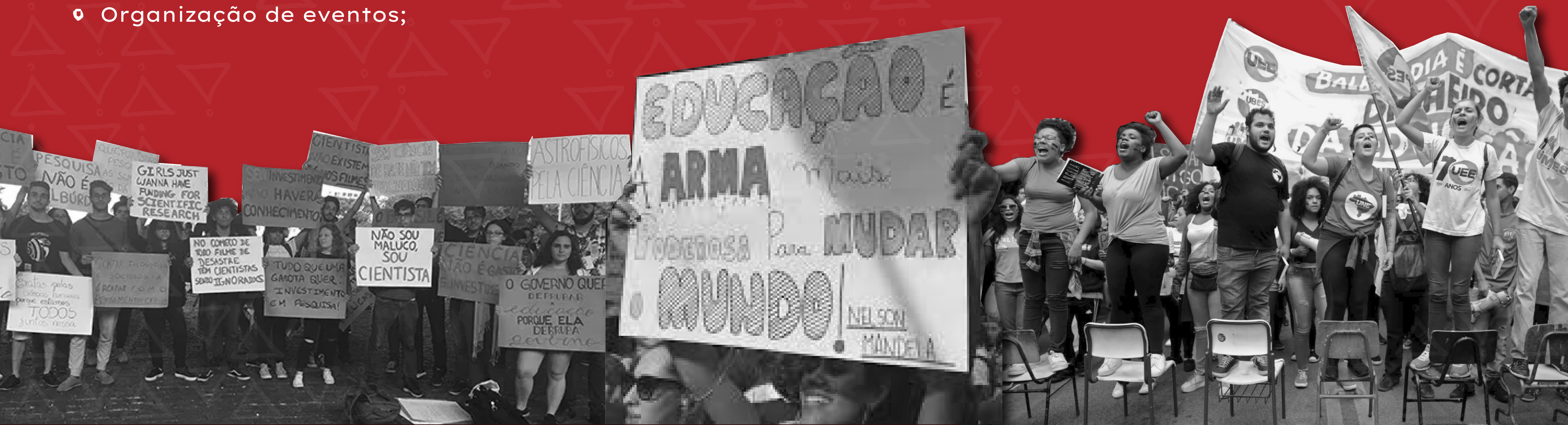
## ***ENEA e EREA***

- Os encontros são os momentos de maior concentração dos estudantes de arquitetura e urbanismo do país, o Encontro Nacional de Estudantes de Arquitetura e Urbanismo (ENEA) ocorrem quando todas as regionais se encontram após a realização dos Encontros Regionais de Estudantes de Arquitetura e Urbanismo (EREA), que são seis, e acontecem anualmente. Seis Regionais compõem a divisão geográfica da FeNEA, são elas: Centro, Leste, Nordeste, Norte, São Paulo e Sul, e a cada ano o ENEA é realizado em uma Regional diferente, respeitando-se um ciclo de seis anos.



# O que a FeNEA faz?

- ◊ Representa os interesses dos estudantes de Arquitetura e Urbanismo do Brasil;
- ◊ Auxilia na organização e capacitação dos CA's/ DA's/Grêmios e EMAUS para uma maior capilarização da Federação e união estudantil;
- ◊ Acompanha e organiza as decisões dos eventos deliberativos;
- ◊ Desenvolvimento de concursos;
- ◊ Defende a qualidade de ensino, pesquisa e extensão universitária.
- ◊ Organização de eventos;



@fenea.br  
@fenea.sul  
@fenea.sp  
@fenea.leste  
@fenea.centro  
@fenea.nordeste  
@fenea.norte

VIVA A FENEA  
QUE FAZ A GENTE SE ENCONTRAR

